

# Escalade à la forêt Ouareau

## Dalle d'entrée

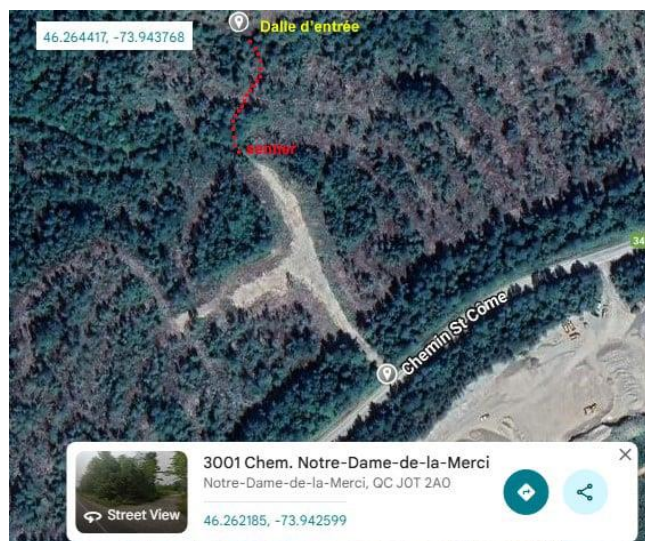
Il y a quelques années (+/- 4 ans), Jean-François Dumont faisait la découverte d'une petite paroi du genre dalle et ce tout près du stationnement de la barrière des Scouts. La coupe forestière a fait certain ravage mais le stationnement, lui, c'est vue agrandie à la suite de cette coupe et ce pour notre plus grand plaisir.

Il y a de ça trois ans, Jean-François m'amena visiter sa découverte qui tout de suite a suscité mon intérêt (j'aime découvrir, nettoyer, équiper...). Jean-François y avait déjà installé plusieurs relais et quelques lignes tout en "sport". Tout de suite mon œil fût attiré par l'extrême gauche de la dalle avec une faille qui sépare la dalle en deux et, curieusement, un gros arbre (3 pieds de diamètre) tombé pratiquement à cet endroit. Il n'en fallait pas plus pour convenir de nommer le secteur de droite et secteur de gauche délimité par ces éléments naturels.

Cette année, un ami (Michael Kaiser), ma fille (Camille Brossard) et moi-même (André Brossard) avons décidé de compléter le développement de ce petit bijou afin de l'offrir au grand publique.



Localisation générale



Localisation spécifique

L'escalade étant un sport à risques, il incombe à chacun d'avoir la forme physique, le matériel requis (tout en ayant les connaissances pour l'utiliser) et de pourvoir évaluer l'équipement fixe, présent sur la paroi, qui pourrait s'endommager avec le temps.

Le site est géré par la **FQME** (dont il faut être membre) et le **CMEL** (Club de montagne et d'escalade de Lanaudière dont il est fortement recommandé d'être membre).



## Dans ce document :

### **Rack standard**

Rack de cam (coinceur actif) jusqu'à camalot #2 et jeux de bicoins/nuts (coinceur passif) incluant toutes les grandeurs habituelles.

### **Rouge, signifie une voie d'escalade traditionnelle**

Le rack standard sauf lorsqu'indiqué.

### **Vert, signifie une voie d'escalade mixte**

La voie nécessite de l'équipement pour l'escalade traditionnelle, mais comporte aussi des points fixes comme plaquettes ou scellements.

### **Bleu, signifie une voie d'escalade en moulinette (top rope)**

La voie nécessite des dégaines et relais.

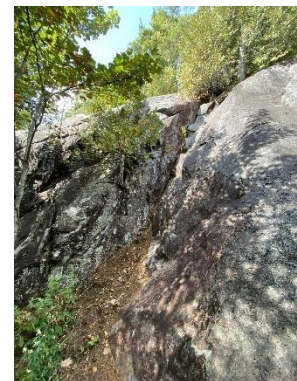
### **Violet, signifie une voie d'escalade sportive**

La voie nécessite des dégaines et relais.

### **↑ signifie une voie qui se continue au-delà de la vision que l'on a au pied de la voie**

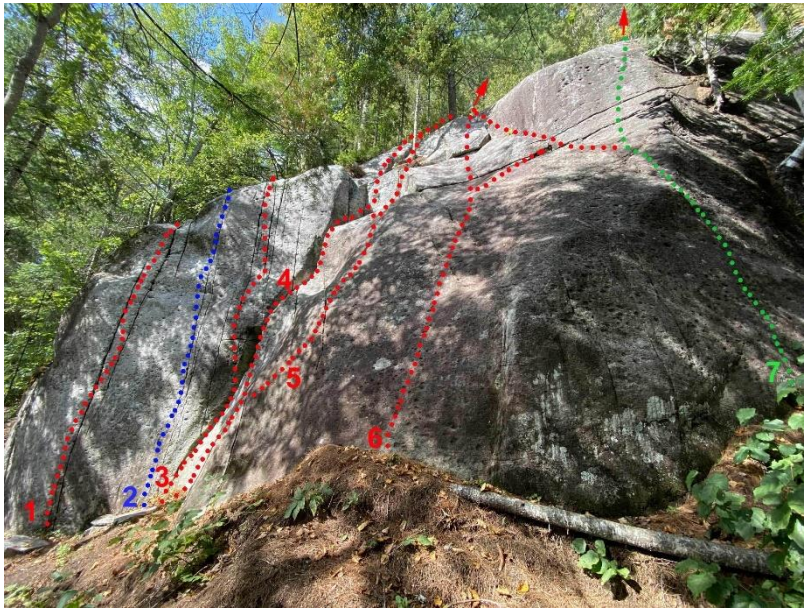


*L'arbre séparant les 2 secteurs*



*la faille séparant les 2 secteurs*

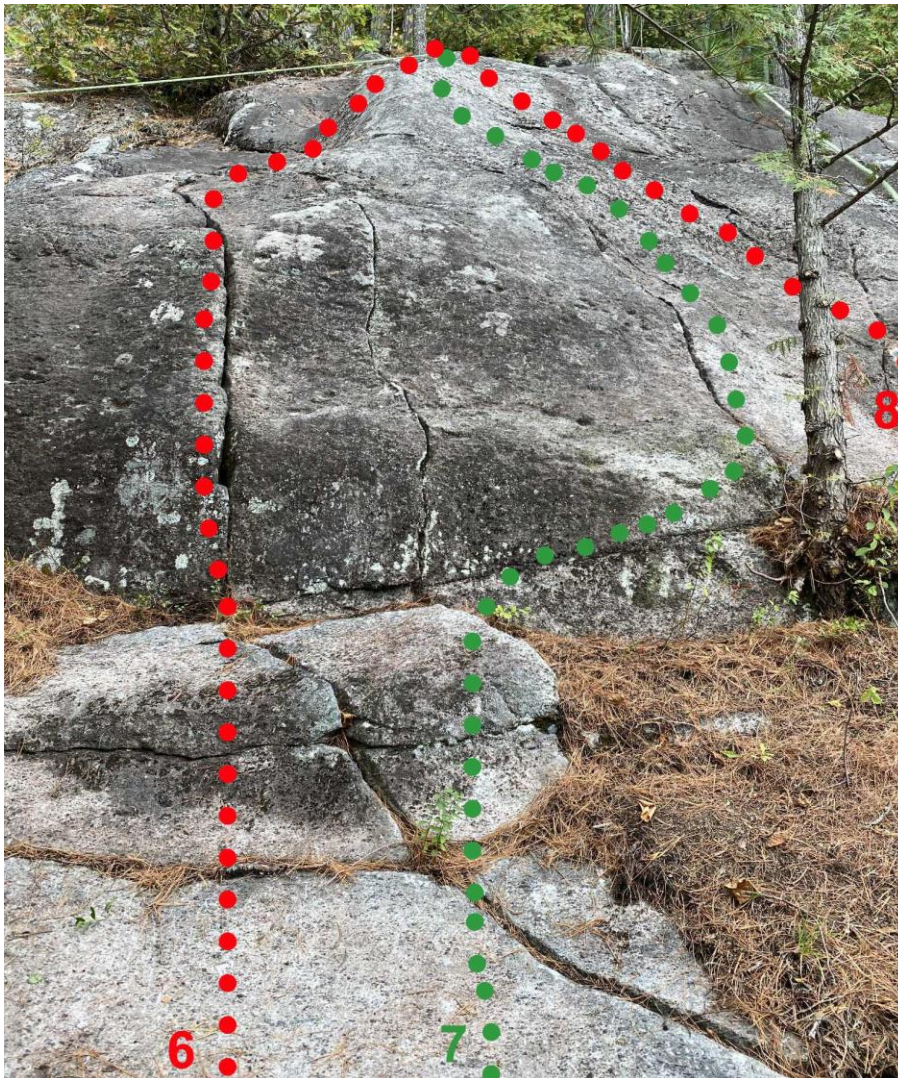
## Secteur de gauche



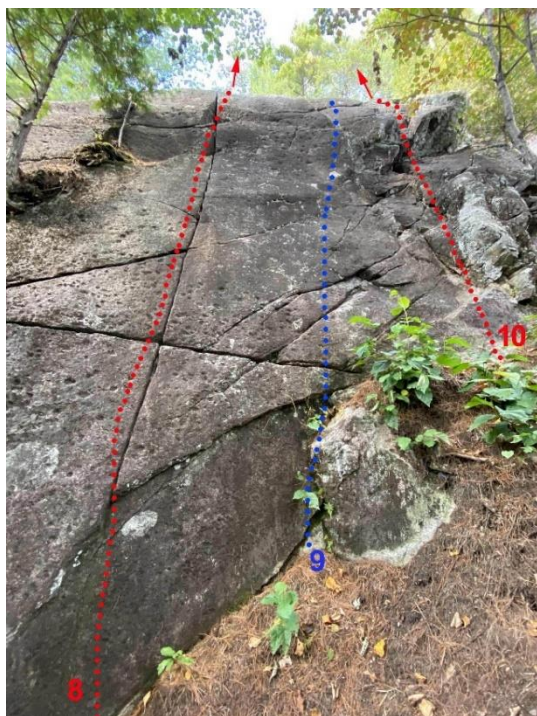
1. **Le chat enragé (pouish)** 5.10-  
Suivre la fissure à l'extrême gauche puis la dalle jusqu'à un arbre. Tout se joue dans le départ.  
Camille Brossard août 2025 12 mètres relais sur l'arbre
2. **La poule aux œufs d'or** 5.10+  
Suivre la fine fissure à 1.5 mètres de la précédente puis la dalle jusqu'à un arbre.  
Camille Brossard août 2025 12 mètres relais sur arbre
3. **Bébé Grizzly** 5.9  
Partir dans la large fissure puis transférer le plus rapidement possible sur le mur de gauche en suivant les fissures puis la dalle jusqu'à un arbre.  
Jarek Castonguay-Cusson et Sarah Milants juillet 2025 12 mètres relais sur arbre
4. **Big Crack** 5.6  
Partir dans la large fissure et la suivre jusqu'en haut.  
Michael Kaiser juillet 2025 13 mètres relais sur arbre
5. **Meanderer (personne louvoyant)** 5.7  
Partir sur la dalle juste à droite de la large fissure puis louvoyez (zig-zag) jusqu'en haut.  
Michael Kaiser septembre 2025 13 mètres relais sur arbre

## Secteur de gauche (suite)

6. **L'essouffleur** 5.6  
Partir dans le milieu de la dalle puis ↑ continuer plus haut dans un petit ressaut (fissure) et une cuve jusqu'au relais.  
V1 : à la première fissure horizontale bifurquer à droite puis à gauche dans la fissure diagonale.  
André Brossard juillet 2025 25 mètres relais fixe
7. **La belle et les deux clochards** 5.8+  
Partir dans une petite fissure puis un mur plus vertical et ↑ continuer plus haut dans un petit ressaut (fissure derrière l'arbre) et poursuivre sur un bombement jusqu'au relais.  
V1 : au pied du mur vertical, suivre la fissure diagonale vers la gauche (5.6).  
Camille Brossard juillet 2025 25 mètres relais fixe



## Secteur de gauche (suite)



8. **Ça doit être là** 5.9  
Partir dans la mince fissure entrecoupée de fissure horizontale puis ↑ continuer plus haut sur la dalle parsemée de fissures jusqu'au relais.  
André Brossard automne 2023 25 mètres relais fixe
9. **???** 5.7  
À 1.5 mètres à droite de la précédente, monter tout droit.  
Michael Kaiser et Hugo Morin mai 2025 8 mètres relais fixe d'une des voies avoisinantes
10. **Parti su' a brosse** 5.5  
Monter le dièdre fracturé puis ↑ continuer plus haut au centre de la dalle.  
Jean-François Gagné ??? 2023 25 mètres relais fixe
11. **Crossover Gully** 5.5  
Monter la faille jusqu'en haut, traverser sur le mur de gauche puis ↑ continuer plus haut sur la droite de la dalle en longeant les arbres puis jusqu'au relais.  
V1 : au milieu de la faille, traverser sur le mur de gauche puis rejoindre la ligne normal.  
Michael Kaiser août 2025 20 mètres relais fixe

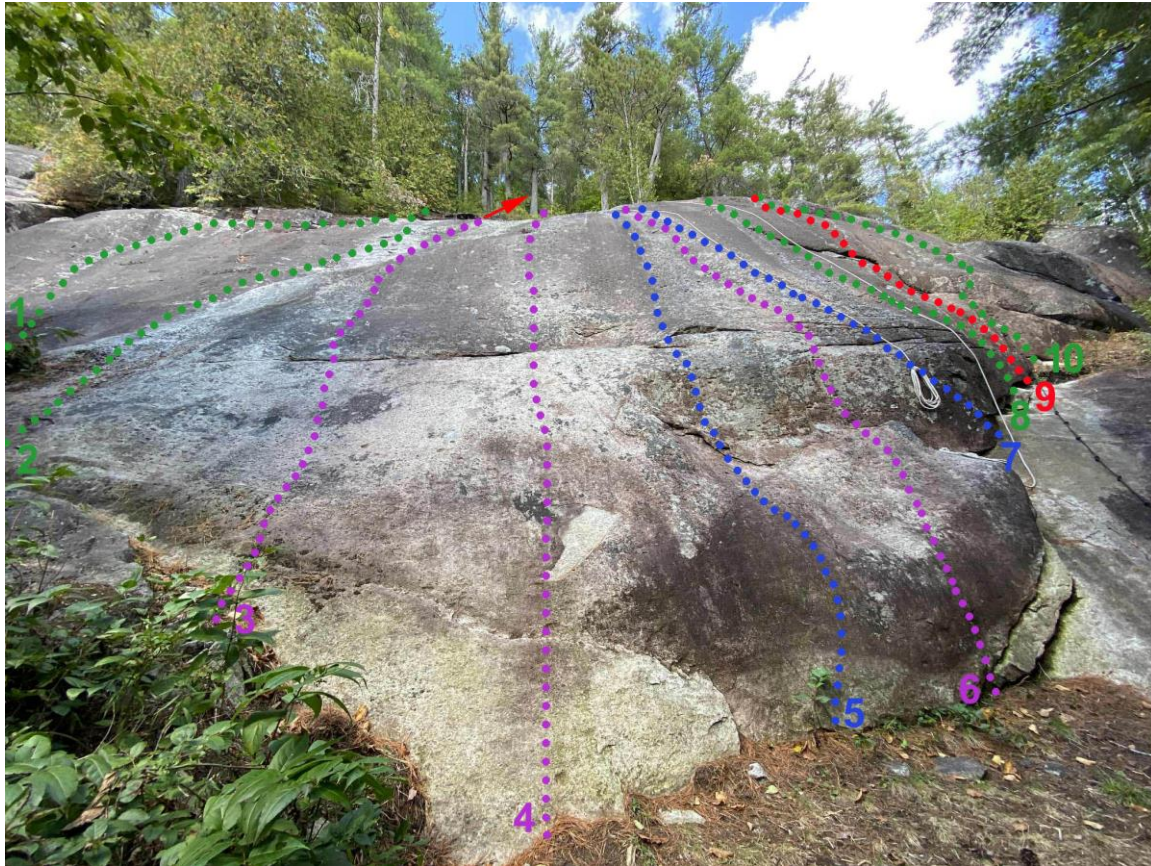


## Secteur de droite



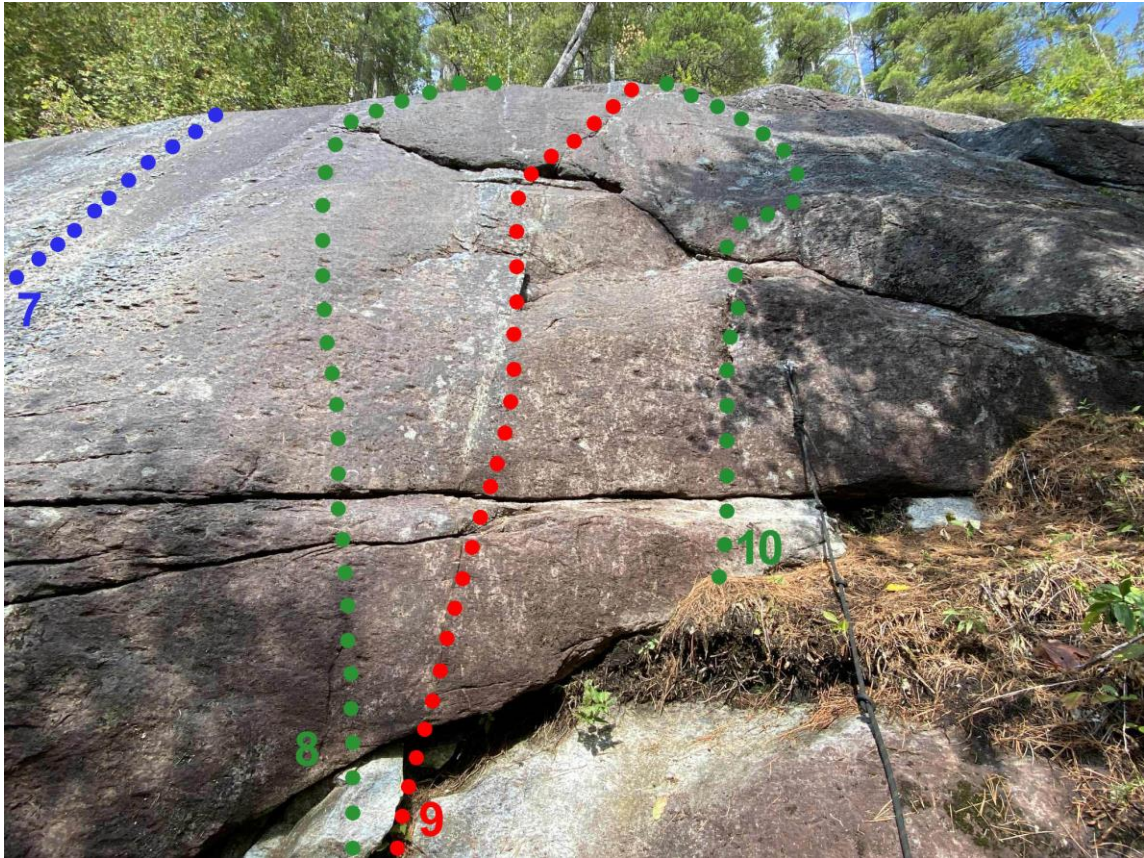
- 1. Apprentis Alpinistes (AKA les AA)** 5.6  
Partir sur la dalle pour rejoindre la fissure qui forme une arche vers la droite pour finir au relais.  
Jean-François Dumont 2023 12 mètres relais fixe
- 2. Bloody Mary** 5.6  
Partir sur la dalle, passer un petit dièdre et poursuivre sur la face pour finir au relais.  
Jean-François Dumont 2023 12 mètres relais fixe

## Secteur de droite (suite)



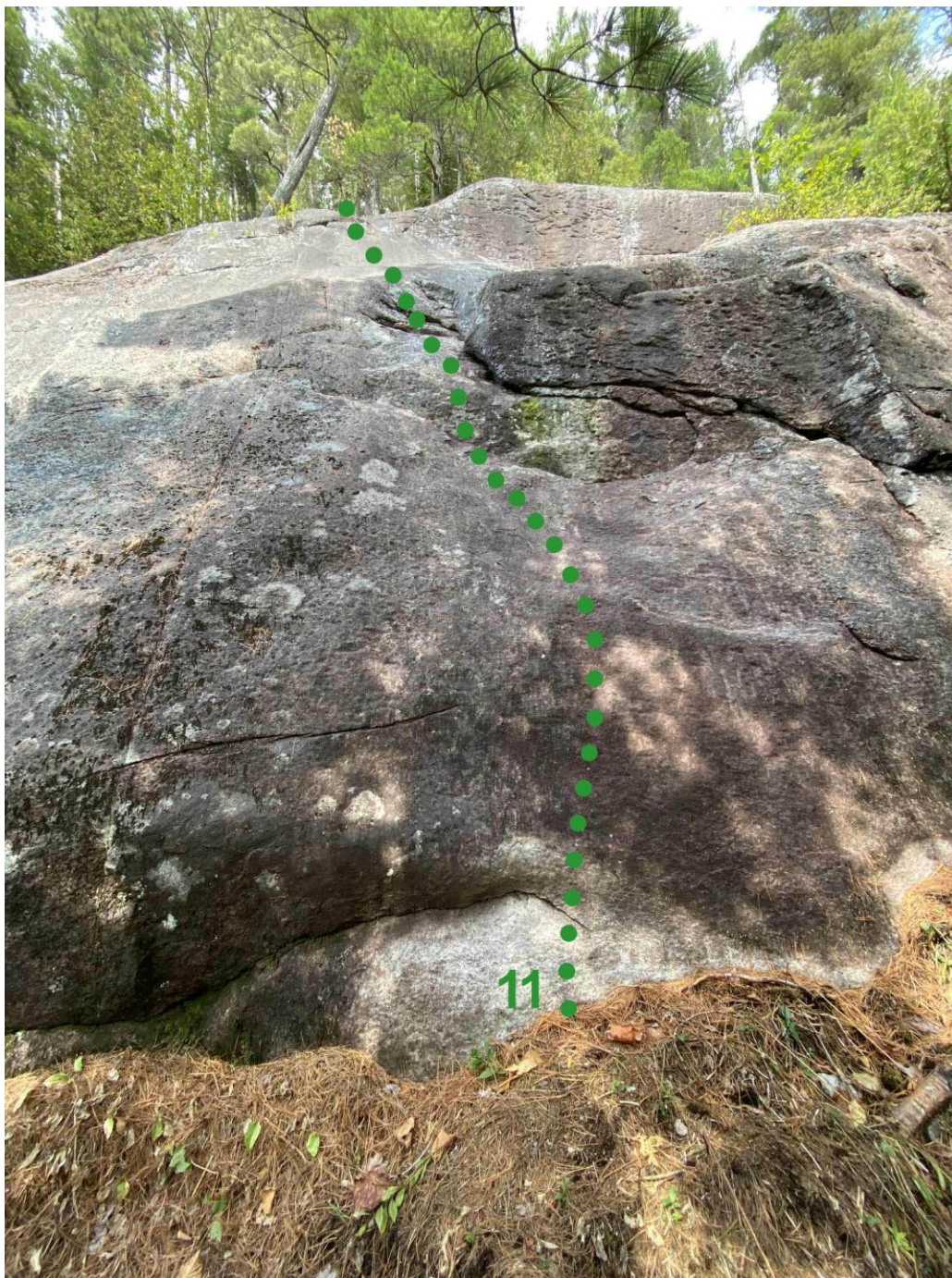
- |  |           |             |
|--|-----------|-------------|
| <b>3. Cuba Libre</b>   | 5.6       |             |
| Partir sur la dalle et suivre la ligne de scellements jusqu'au relais.   |           |             |
| Jean-François Dumont 2023  | 25 mètres | relais fixe |
| <b>4. Amuse-Gueule</b>   | 5.6       |             |
| Partir sur la dalle et suivre la ligne de scellements jusqu'au relais.   |           |             |
| André Brossard, Jean-François Dumont Juillet 2025  | 18 mètres | relais fixe |
| <i>À noter qu'il est possible de continuer au relais plus haut de la voie précédente. On peut aussi l'utiliser pour faire des pratiques de multi-pitch ou rappels multiples.</i> |           |             |
| <b>5. Finfino</b>  | 5.8       |             |
| En suivant la ligne noire, pratiquez vos mouvements en finesse jusqu'au relais.  |           |             |
| Camille et André Brossard 2023   | 18 mètres | relais fixe |
| <b>6. French Connection</b>  | 5.6       |             |
| Voie esthétique jusqu'au relais.   |           |             |
| Jean-François Dumont 2023  | 18 mètres | relais fixe |
| <b>7. Le Dike</b>  | 5.7       |             |
| Suivre la ligne d'intrusion jusqu'au relais.   |           |             |
| Camille et André Brossard 2023   | 18 mètres | relais fixe |

## Secteur de droite (suite)



- |     |   |                            |
|-----|---|----------------------------|
| 8.  | <b>Wet and Dirty</b>  | 5.7                        |
|     | Suivre la ligne évidente ou amusez-vous à éviter les meilleurs prises jusqu'au relais.  |                            |
|     | Michael Kaiser septembre 2025   | 18 mètres      relais fixe |
| 9.  | <b>Hot and Buggy</b>  | 5.6                        |
|     | Suivre la ligne évidente et pratiquez-vous à la pose de protections jusqu'au relais.  |                            |
|     | Michael Kaiser août 2025  | 18 mètres      relais fixe |
| 10. | <b>Boogie-Woogie</b>  | 5.6                        |
|     | Partir les mains dans les gros trous, faites aller votre bassin pour un petit crochet vers la droite et tout droit jusqu'au relais. |                            |
|     | Michael Kaiser août 2025  | 18 mètres      relais fixe |

## Secteur de droite (suite)



### 11. Rainbow Connection

Un départ en adhérence et/ou pied-main vous mène à de bonnes prises puis tout droit jusqu'au relais sur une dalle un peu lisse.

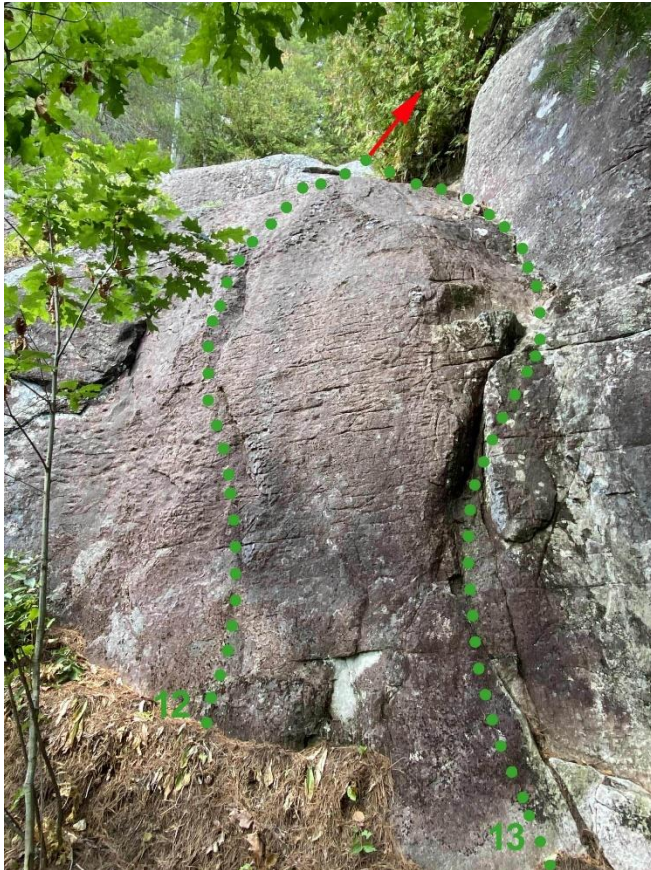
Michael Kaiser août 2025

18 mètres

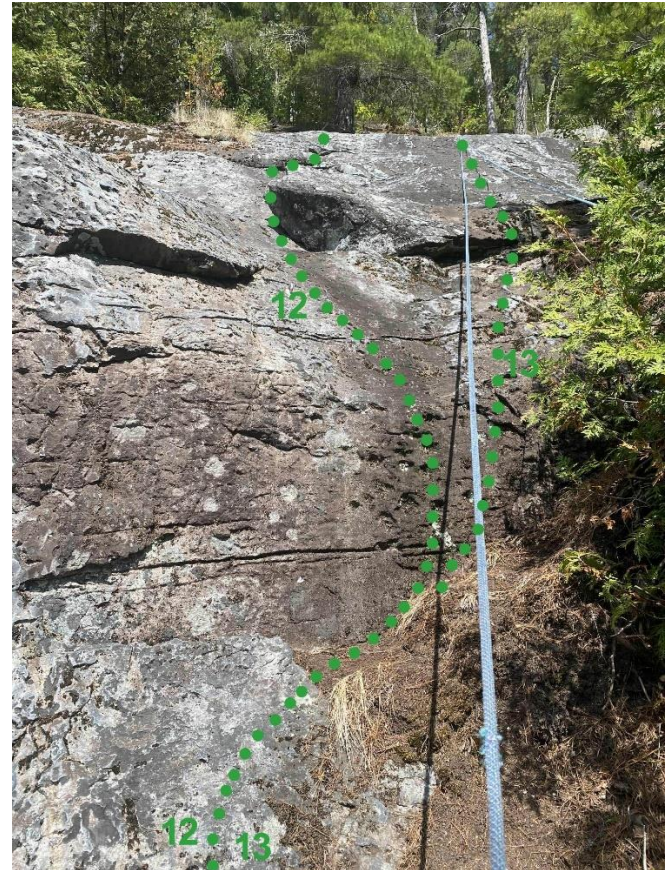
relais fixe

5.6

## Secteur de droite (suite)



Départ



↑ Partie non visible du pied de la paroi

- |  |                            |
|--|----------------------------|
| <b>12. De père en fille</b>  | 5.7                        |
| Au départ il est facile de se mettre dans le trouble mais on reste calme et un repos s'en vient puis ↑ c'est la dalle jusqu'au relais.                                 |                            |
| Camille et André Brossard été 2024   | 20 mètres      relais fixe |
| <b>13. Rat-Coin</b>  | 5.4                        |
| Partir dans la faiblesse du rocher, suivre le dièdre, contourner la végétation par la gauche ↑ pour aboutir sur la dalle possédant une petite fissure jusqu'au relais. |                            |
| Camille et André Brossard été 2024   | 20 mètres      relais fixe |

## Secteur de droite (suite)



Départ



↑ Partie non visible du pied de la paroi

### 14. Patate que oui, Patate que non

5.10

Dès le départ on voit que c'est sérieux mais après le mur vertical ↑ on s'amuse sur une dalle plus que plaisante.

*Note : La seule protection trad est en haut du premier mur vertical pour se protéger avant d'atteindre la première protection fixe sur la dalle.*

Camille et André Brossard août 2025

20 mètres

relais fixe

# Bonne

# Grimpe!